

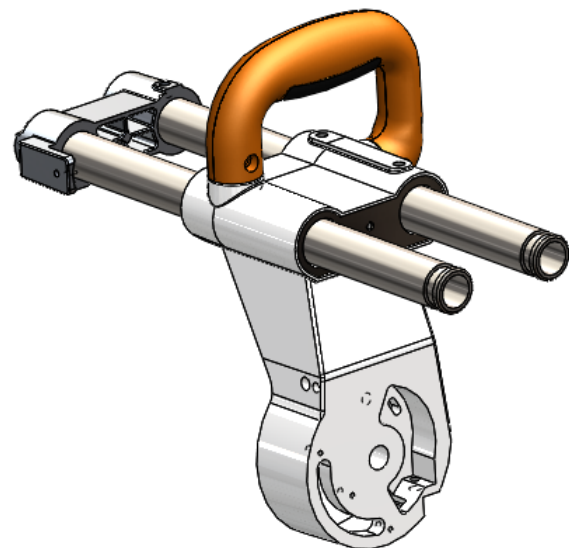
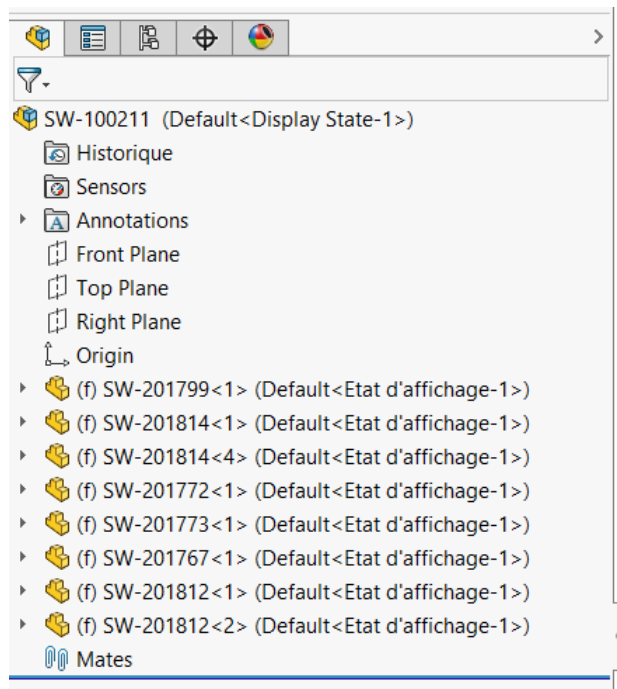
Auteur	Pierre-Yves MOREAU, Ingénieur Avant-Vente pour le groupe Visiativ
Date	23.03.2018
Produit	SOLIDWORKS
Version	Disponible dans toutes les versions de SOLIDWORKS depuis une dizaine d'années.

1 AFFICHER UN NOM CLAIR DANS L’ARBRE DE CONSTRUCTION SOLIDWORKS POUR RETROUVER DES PIÈCES

Dans un assemblage SOLIDWORKS de plusieurs centaines de composants, il est difficile d’identifier une pièce en un coup d’œil. En effet, les composants portent un numéro plutôt qu’un nom significatif, ce qui complique l’identification. Avec une configuration adaptée, il est possible d’ajouter la description au numéro.

1.1 SITUATION DE DEPART

Dans la configuration standard de SOLIDWORKS, l’arbre de construction affiche : le nom du fichier (souvent un numéro), le nom de la configuration et l’état d’affichage utilisé (souvent « Défaut<Etat d’affichage-1> »).

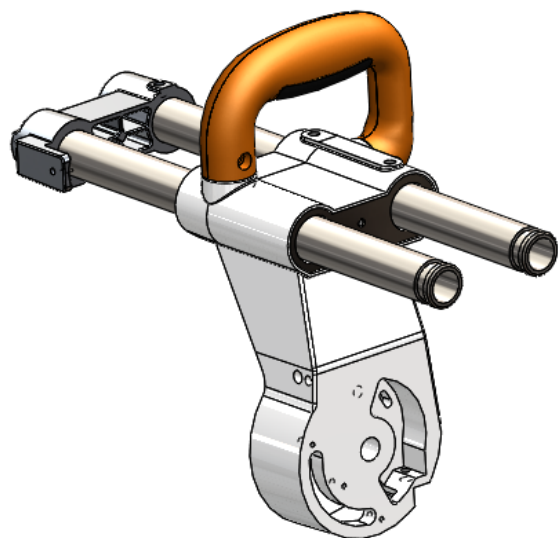
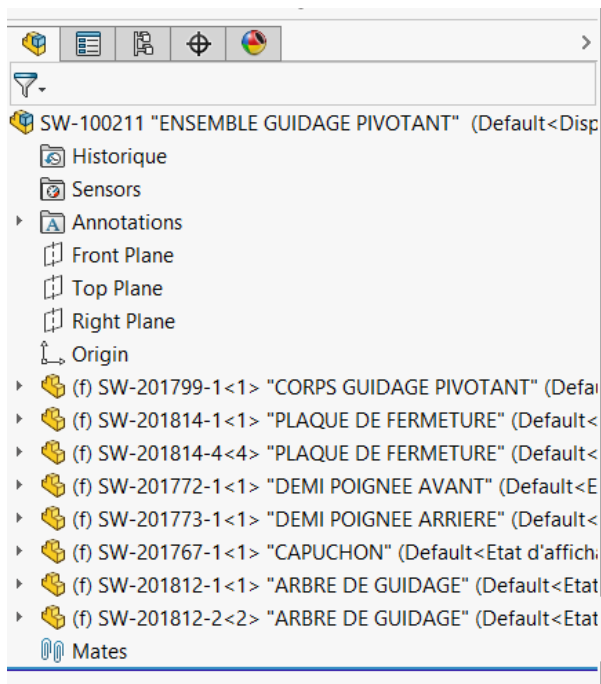
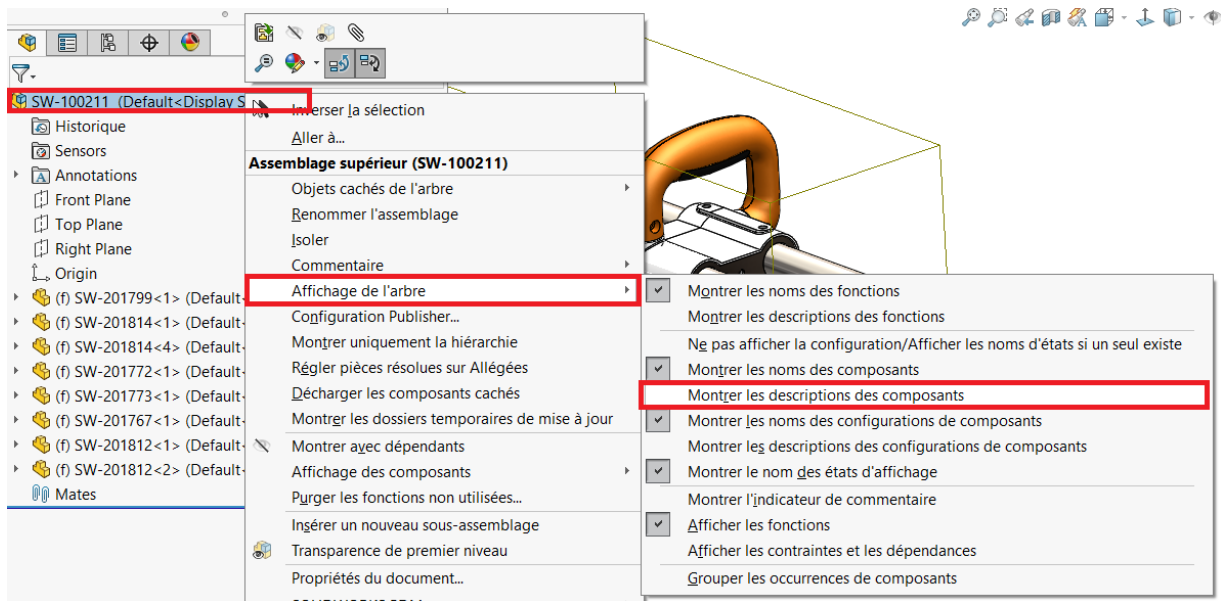


1.2 MODIFICATION DE L’AFFICHAGE DE L’ARBRE

Avec le bouton droit de la souris sur l’arbre de construction de l’assemblage, nous avons accès à des options d’affichage de l’arbre.

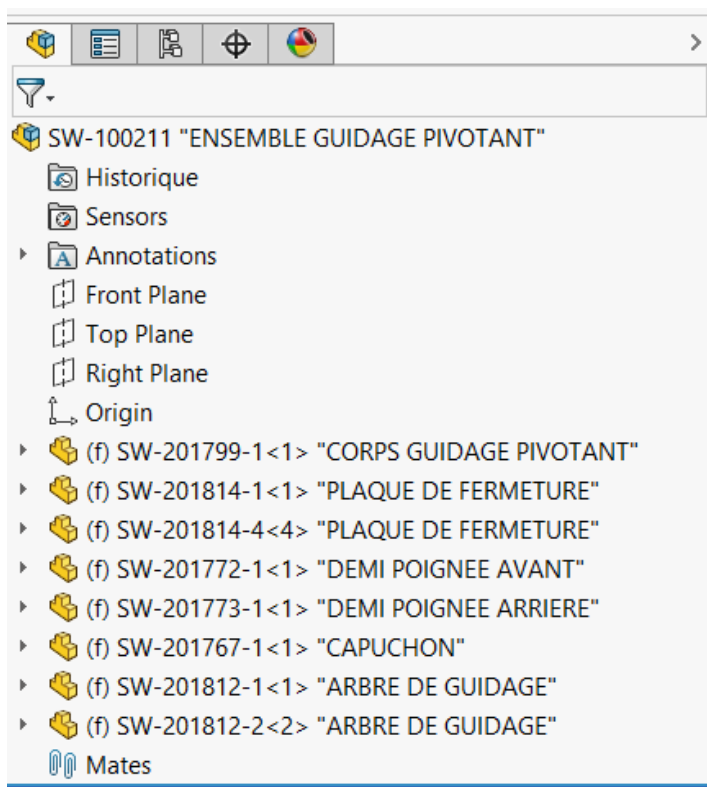
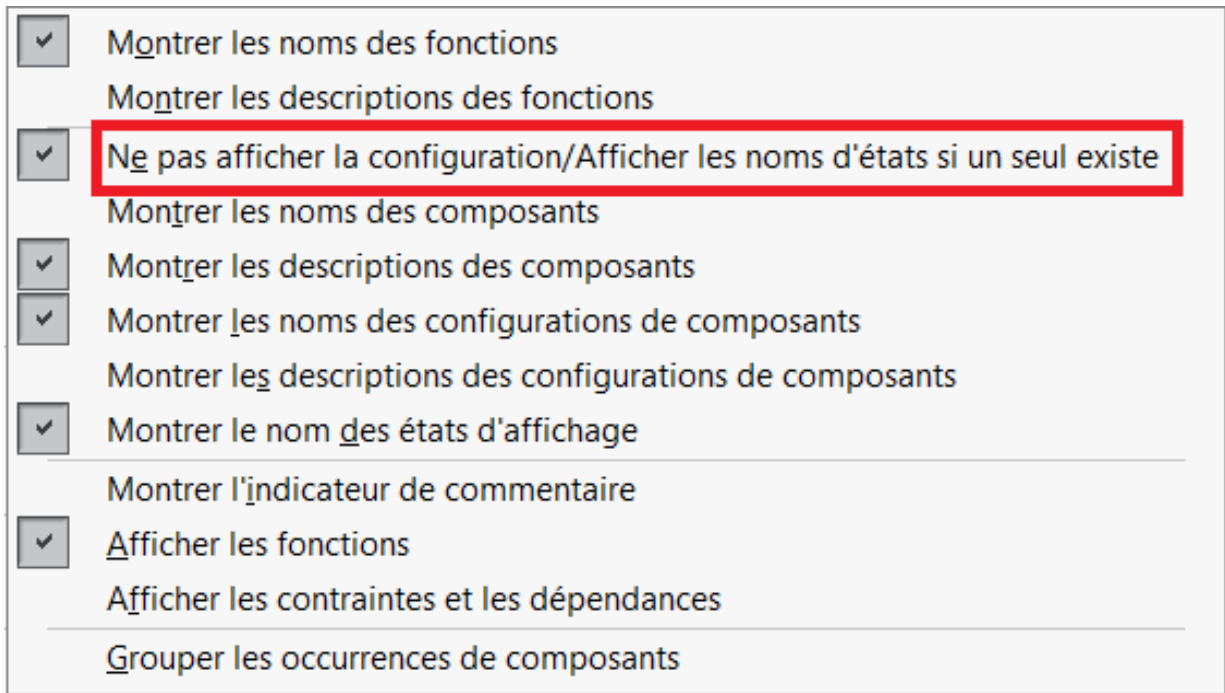
« Montrer les descriptions des composants » : cette option permet d’ajouter la description à l’affichage de l’arbre.

On voit également que d’autres options sont disponibles pour les assemblages ou pour les pièces.



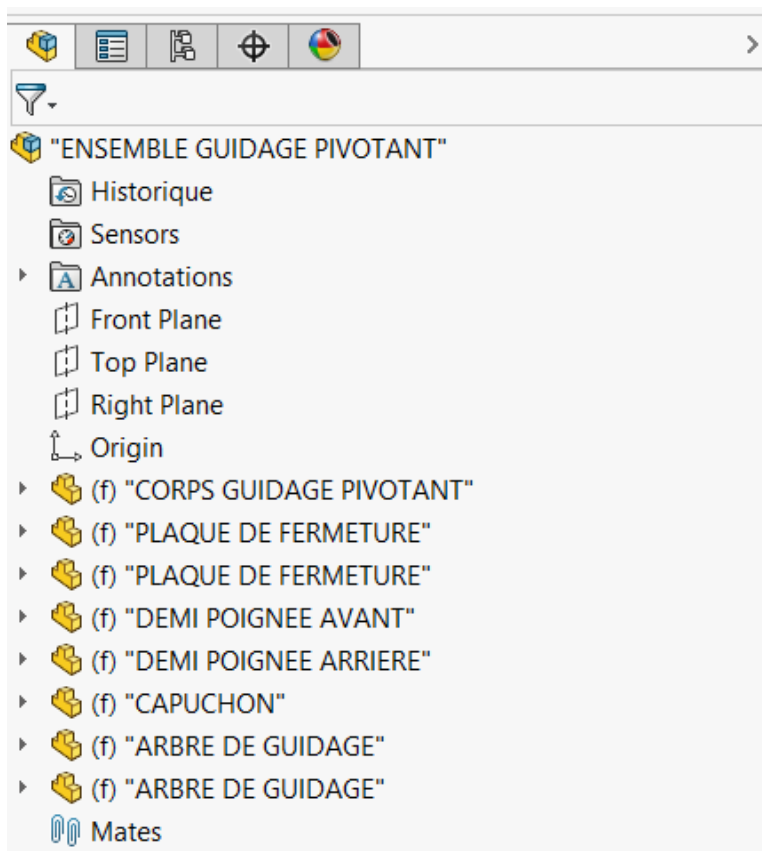
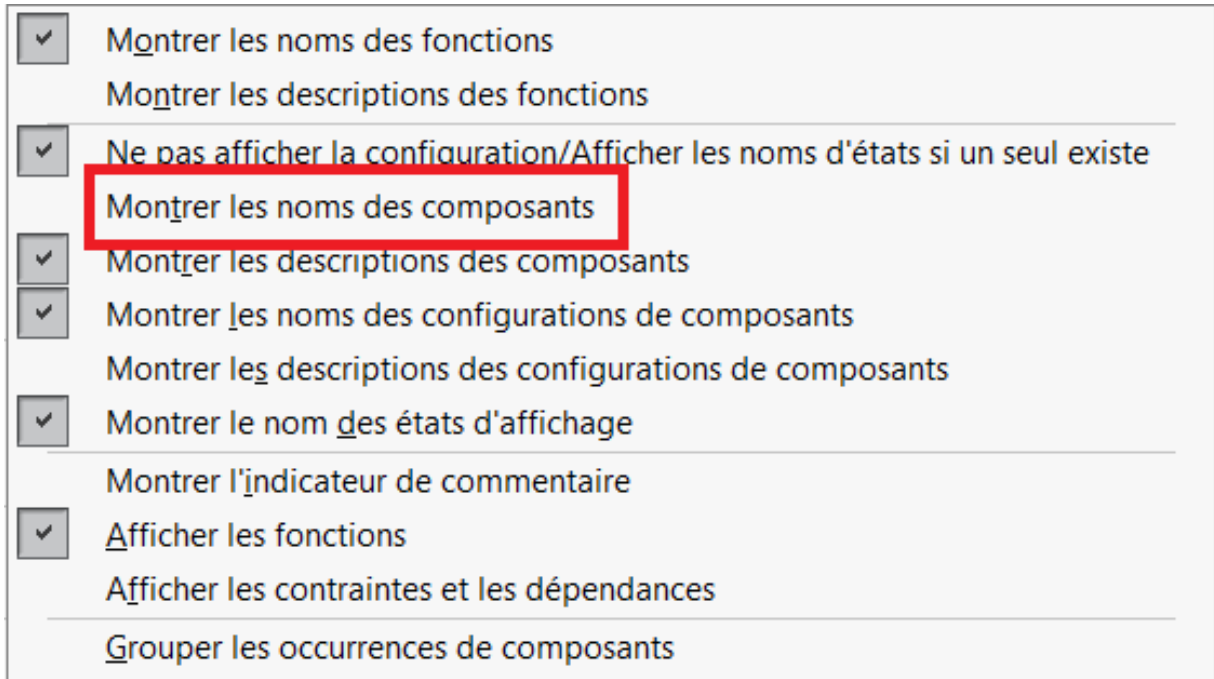
1.3 SUPPRESSION DU NOM DE LA CONFIGURATION

Le résultat obtenu est bien meilleur, mais il est encore possible de l'améliorer en retirant le nom de la configuration. Cette option est disponible depuis SOLIDWORKS 2017.



1.4 SUPPRESSION DU NOM DU COMPOSANT

Il est parfois demandé d'afficher uniquement la description sans le numéro de pièce (nom de fichier).



Visiativ – Afficher un nom clair dans l'arbre de construction SOLIDWORKS pour retrouver des pièces



En conclusion

Si vous utilisez bien les options d'affichage de SOLIDWORKS, il n'est plus nécessaire d'ajouter une description après le numéro pour baptiser les fichiers. Si cette option est enregistrée dans vos modèles de documents, tous les assemblages créés utiliseront cette option d'affichage.

