

Trucs & Astuces – Message d’erreur dans l’esquisse SOLIDWORKS

Résumé

Tous les utilisateurs de SOLIDWORKS sont amenés à faire face aux messages d’erreurs SOLIDWORKS. Dans ce truc & astuce, notre expert se penche sur le message d’erreur que vous pouvez rencontrer dans l’esquisse SOLIDWORKS. Une esquisse en erreur est facilement reconnaissable, elle change de couleur et ne se met plus à jour. La compréhension et la résolution du problème peut s’avérer fastidieuse.

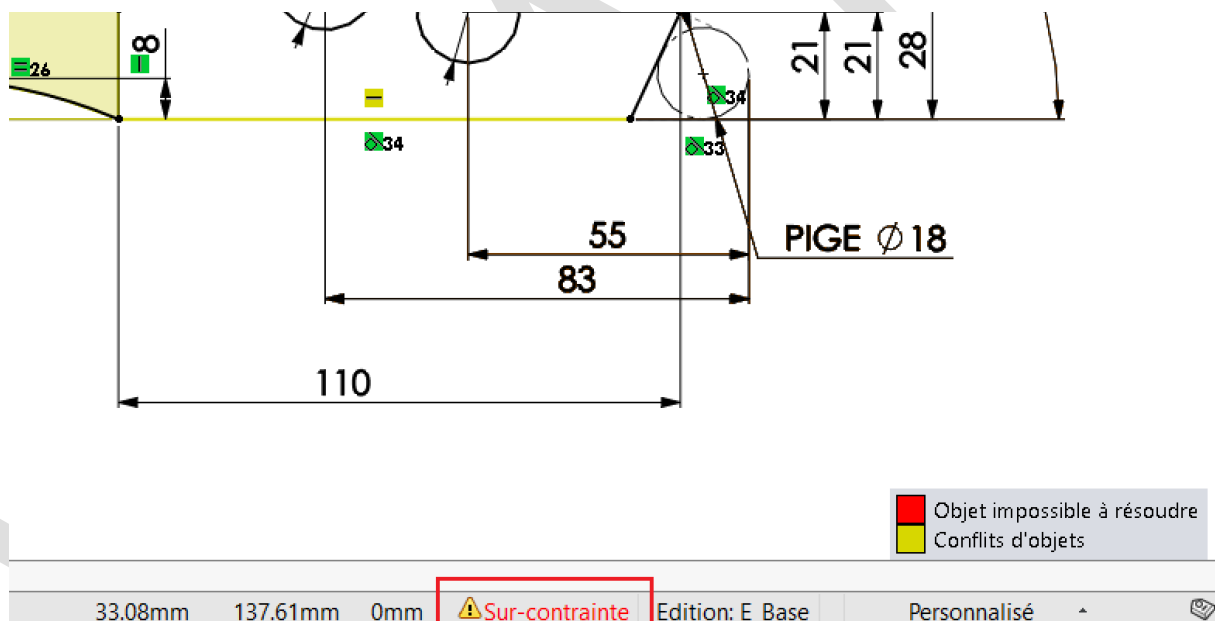
Pour pallier le message d’erreur dans l’esquisse SOLIDWORKS, le logiciel propose une assistance qui vous aidera à identifier et résoudre le problème. Notre expert vous explique comment lancer le diagnostic, l’analyser et corriger les erreurs.

Solutions

1. Lancement du diagnostic

Dans un premier temps, vous devez lancer le diagnostic.

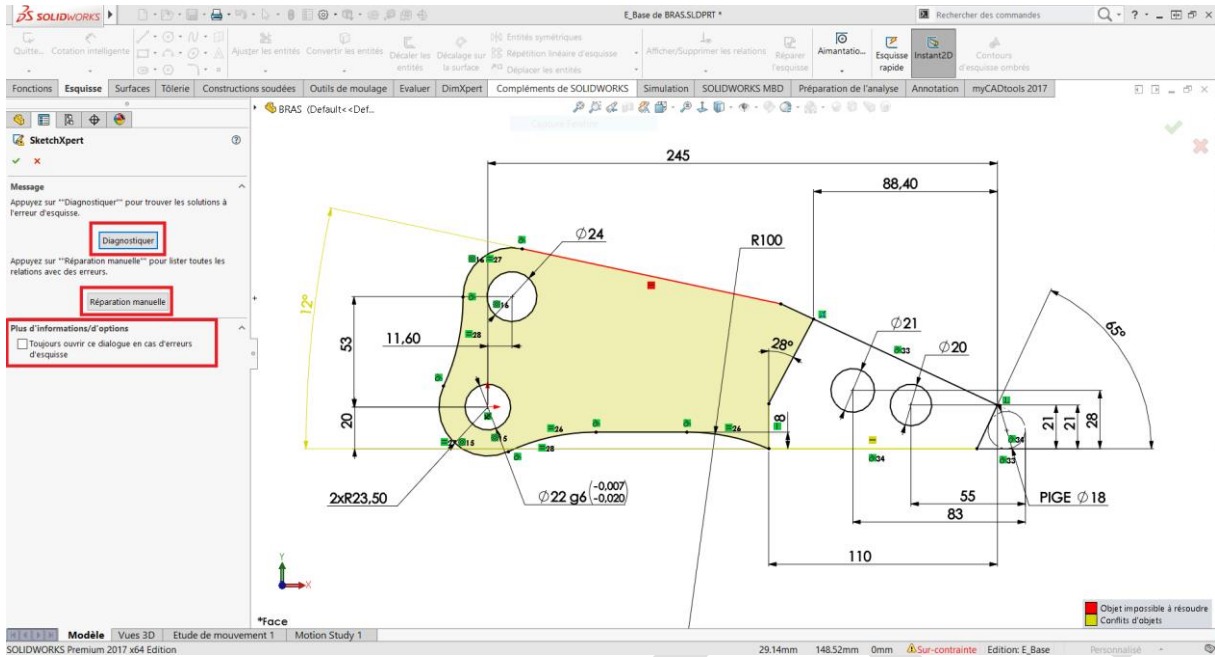
- Pour cela, rendez-vous dans le bas de l’écran. Il se trouve que le message en rouge « Sur-contrainte » est en fait un bouton permettant de lancer le diagnostic SketchXpert.
- Cliquez sur le texte « Sur-contrainte ».



2. SketchXpert

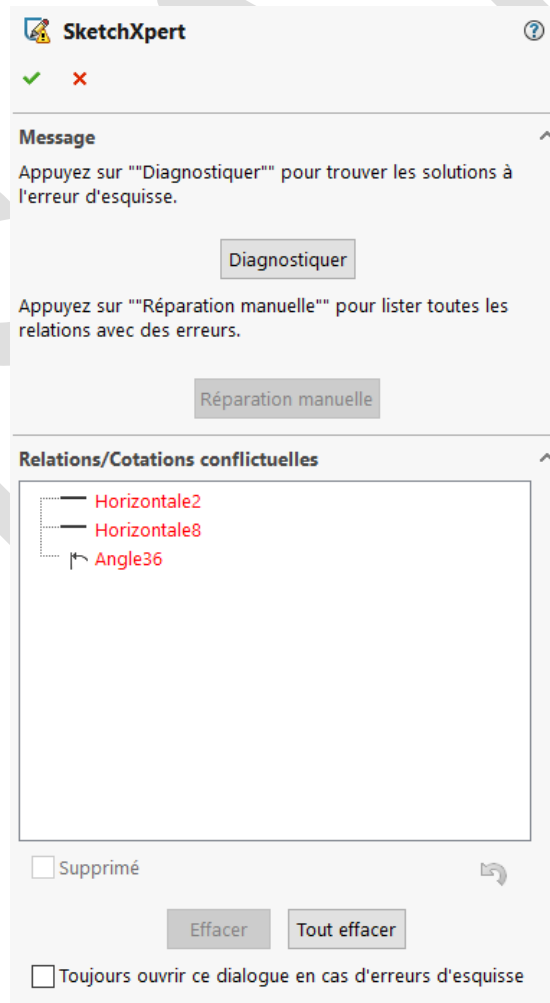
Par la suite, le menu de l’assistance SketchXpert s’ouvre. :

- Le bouton « Diagnostiquer » permet de trouver des solutions.
- Le bouton « Réparation Manuelle » affiche les contraintes et les cotations en erreur.
- L’option « Toujours ouvrir ce dialogue en cas d’erreur d’esquisse » permet d’ouvrir ce menu chaque fois qu’une esquisse est en erreur.



3. Réparation manuelle

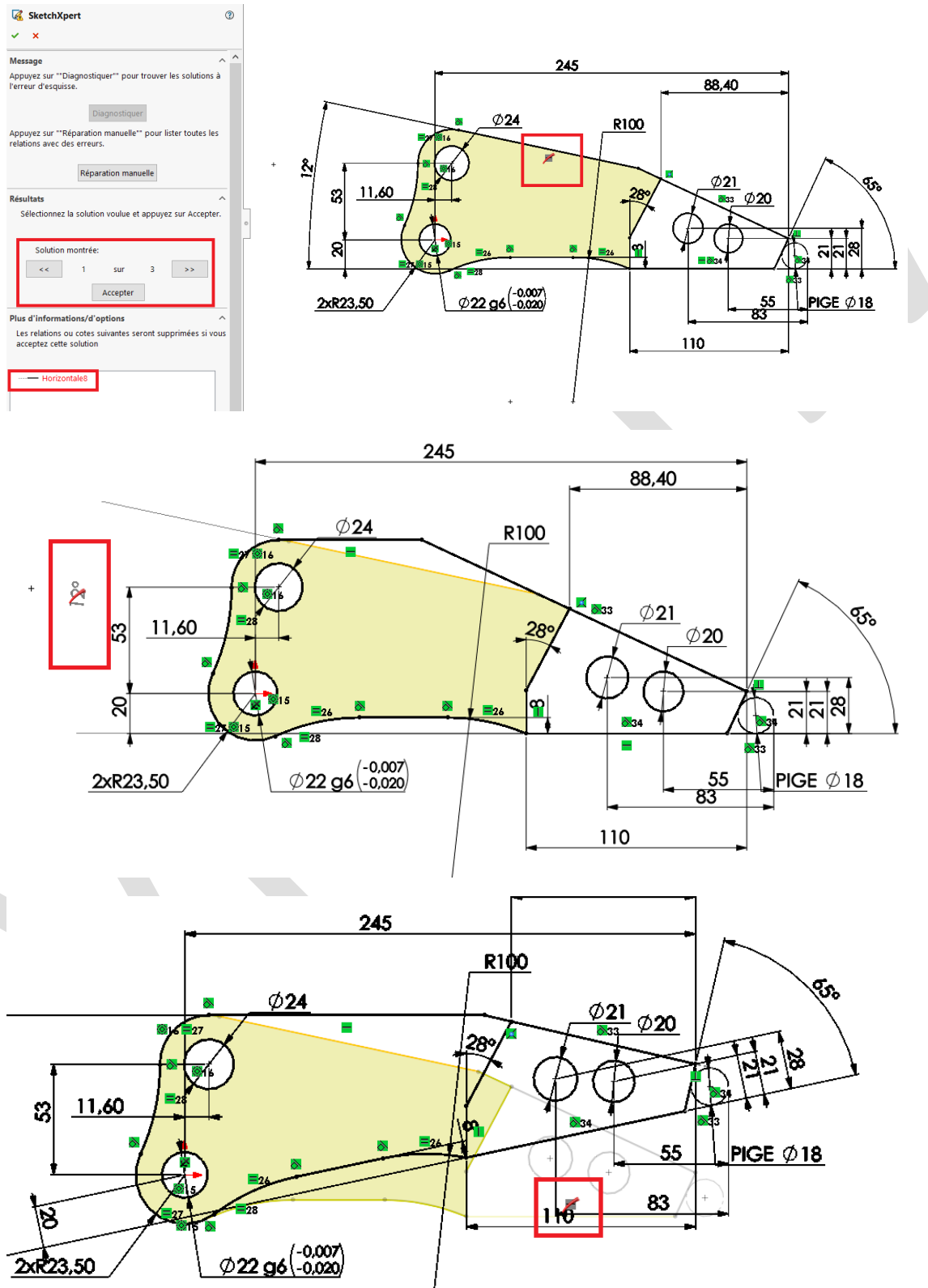
Par ailleurs, le mode manuel de réparation identifie les contraintes et les cotations en erreur sans proposer de solution.



4. Analyse des solutions

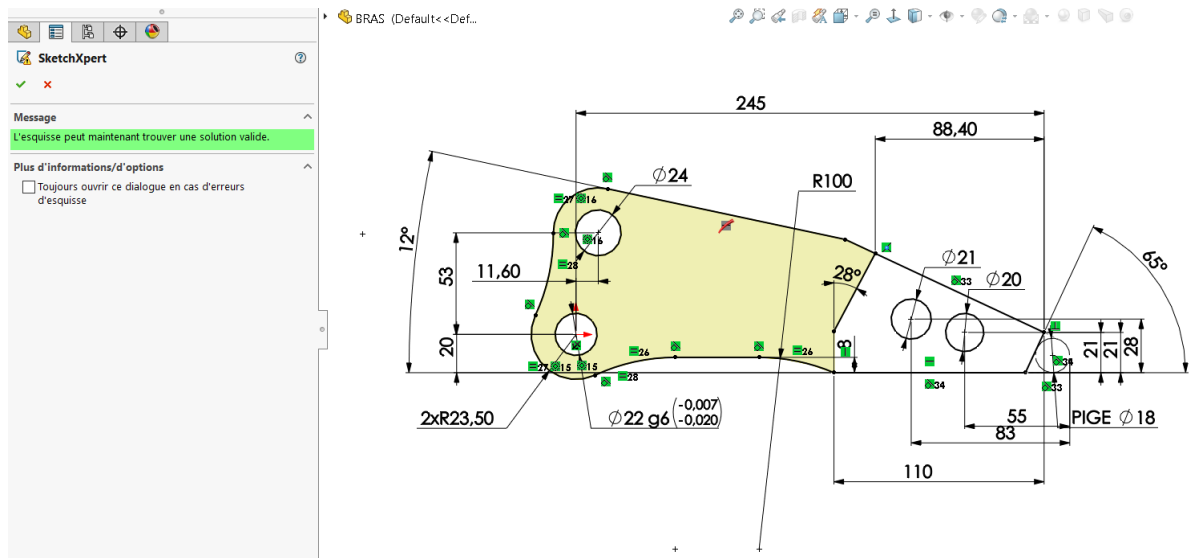
Ensuite, si vous avez choisi « Diagnostiquer », SOLIDWORKS montre les différentes solutions possibles.

- Pour chaque solution, SOLIDWORKS propose de supprimer une contrainte ou une cotation.
- La contrainte qui sera supprimée est barrée en rouge dans le graphique.
- Les flèches vers la droite ou la gauche font défiler les solutions, le graphique est mis à jour.



5. Validation de la solution

Enfin, une fois la solution choisie, cliquez sur le bouton « Accepter ». L'esquisse est alors mise à jour.



En conclusion

Grâce à l'outil SketchXpert, la correction des erreurs d'esquisse est réalisée en quelques secondes.

Usages

- Conception

Marques

- SOLIDWORKS