

## Trucs & Astuces – Comment personnaliser les colonnes dans SOLIDWORKS PDM

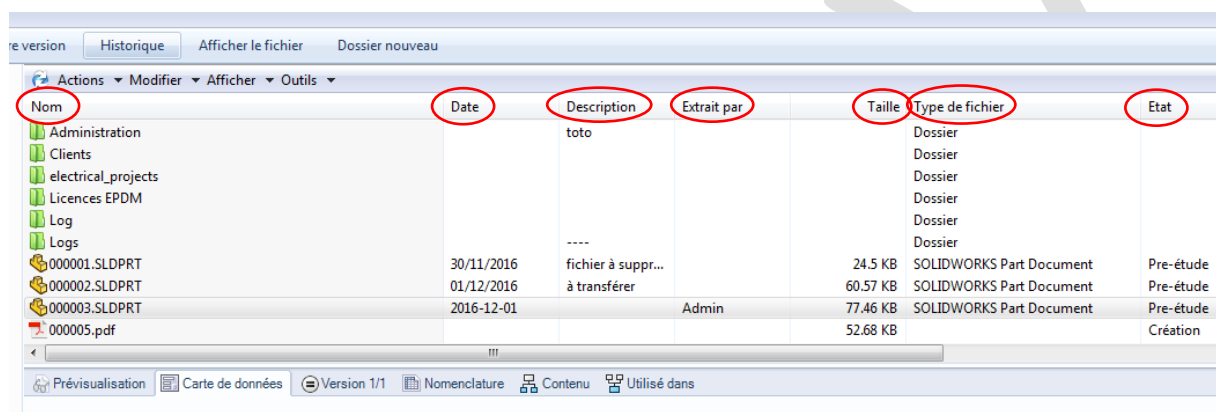
### Résumé

La personnalisation des colonnes dans SOLIDWORKS PDM permet de choisir les informations que nous souhaitons voir apparaître (dans un explorateur Windows ou dans un résultat de recherche) et dans quel ordre.

### Solutions

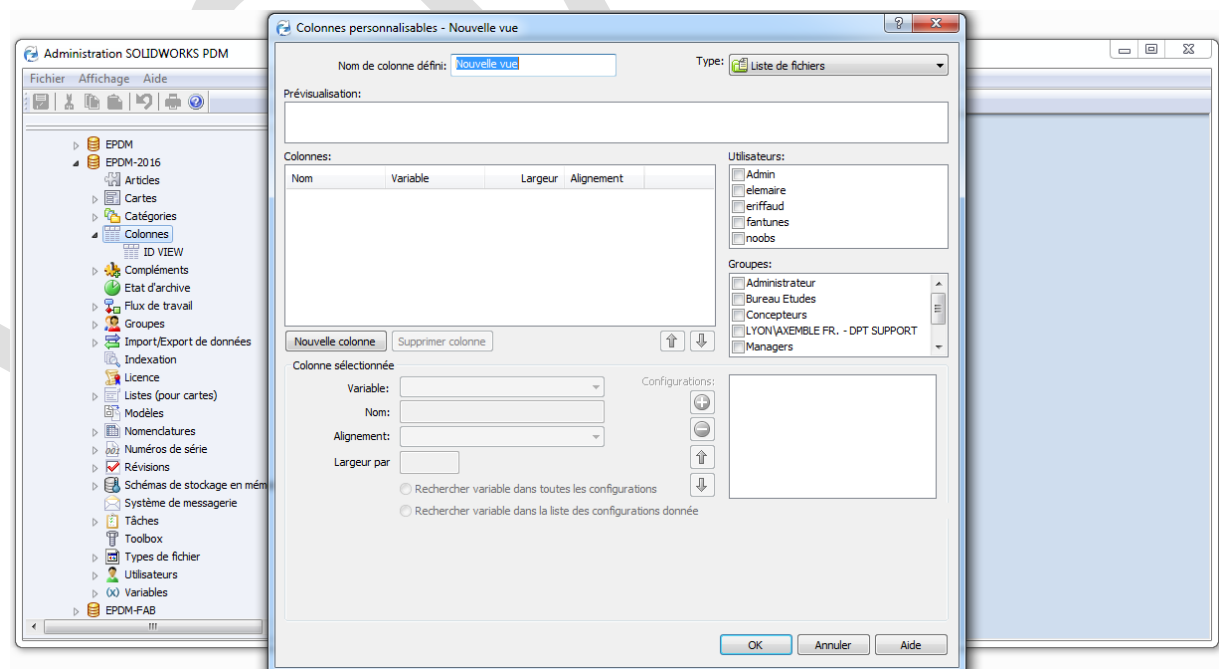
Comment personnaliser les colonnes dans SOLIDWORKS PDM ?

Prenons un exemple :



Nom	Date	Description	Extrait par	Taille	Type de fichier	Etat
Administration		toto			Dossier	
Clients					Dossier	
electrical_projects					Dossier	
Licences EPDM					Dossier	
Log					Dossier	
Logs		----			Dossier	
000001.SLDPRT	30/11/2016	fichier à suppr...		24.5 KB	SOLIDWORKS Part Document	Pre-étude
000002.SLDPRT	01/12/2016	à transférer		60.57 KB	SOLIDWORKS Part Document	Pre-étude
000003.SLDPRT	2016-12-01		Admin	77.46 KB	SOLIDWORKS Part Document	Pre-étude
000005.pdf				52.68 KB		Création

- Dans un premier temps, il faut lancer l'administration de SOLIDWORKS PDM, se connecter au coffre-fort. Puis, faites un clic droit « nouvel ensemble de colonnes » sur l'onglet « colonnes ».



- Ensuite, choisissez « Liste de fichiers » pour les colonnes de l'explorateur Windows ou « Résultats de recherche » pour les colonnes de recherches PDM.

- Puis, utilisez le bouton « nouvelle colonne » pour ajouter les colonnes souhaitées.
- Enfin, cochez les utilisateurs ou les groupes qui auront accès à cette visualisation de colonne.

Attention :

Dans l'explorateur de fichiers, il y a un certain nombre de colonnes par défaut (Nom, Extrait par, Taille, Type de fichier, Etat..).

Pour ordonner les colonnes sur chaque ordinateur, il faut les déplacer manuellement dans l'explorateur Windows.

### Usages

- Gestion des données

### Activités

- Implantation/Agencement
- BE Sous-traitance
- Carrosserie Industrielle
- Chaudronnerie – Serrurerie
- Mécatronique – Electronique
- Bijouterie – Joaillerie
- Machines spéciales – robotique
- Usinage – Impression 3D
- Applications médicales
- Métiers du bois
- Moule – Injection plastique
- Tôlerie
- Tuyauterie/Process/Usine