

Trucs & Astuces – Comment personnaliser les menus PDM Pro

Résumé

Comment personnaliser les menus PDM Pro ? Notre expert vous montre comment changer la personnalisation de l’affichage de la vue locale de PDM Pro.

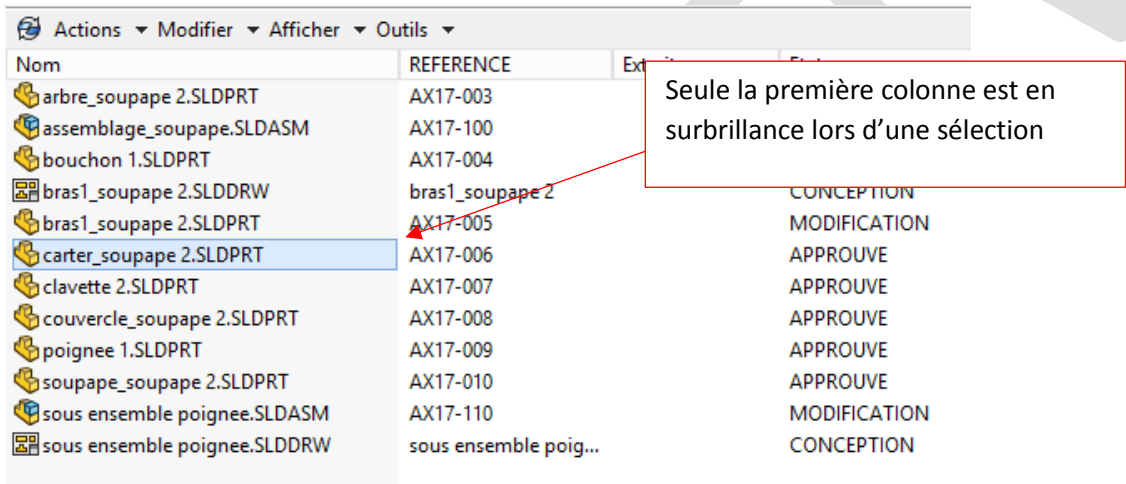
Solutions

1. Aperçu de l’affichage standard

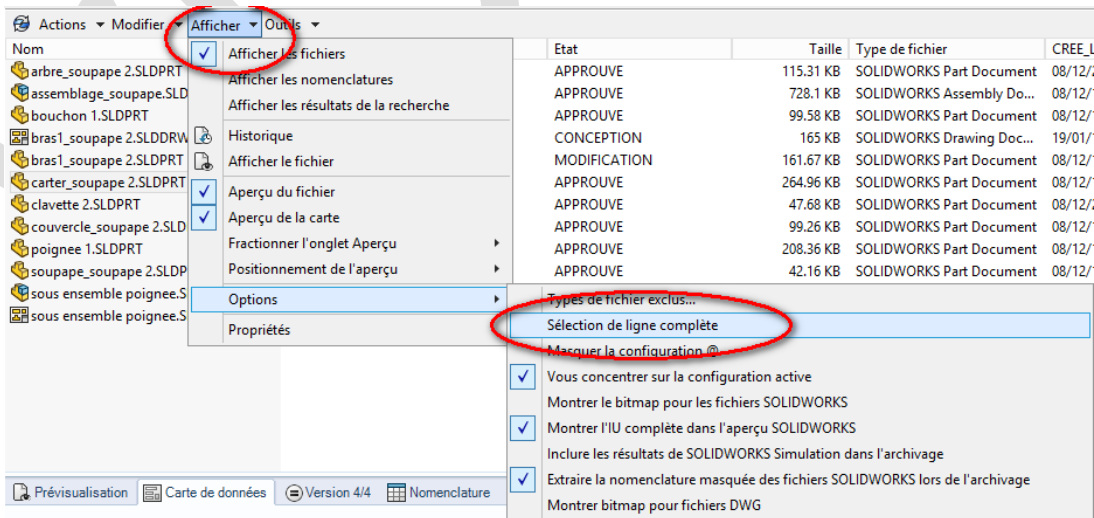
Lors de l’installation de la vue locale en version standard, les options d’affichage de l’explorateur ne sont pas forcément optimisées. Nous allons voir 3 options qui améliorent l’affichage.

- **Option 1 : Sélection de la ligne complète**

Voici un affichage standard suite à un paramétrage :



Afin d’obtenir la sélection de la ligne complète, il suffit de dérouler le menu : « Afficher/Options/Sélection de la ligne complète »



AVANT

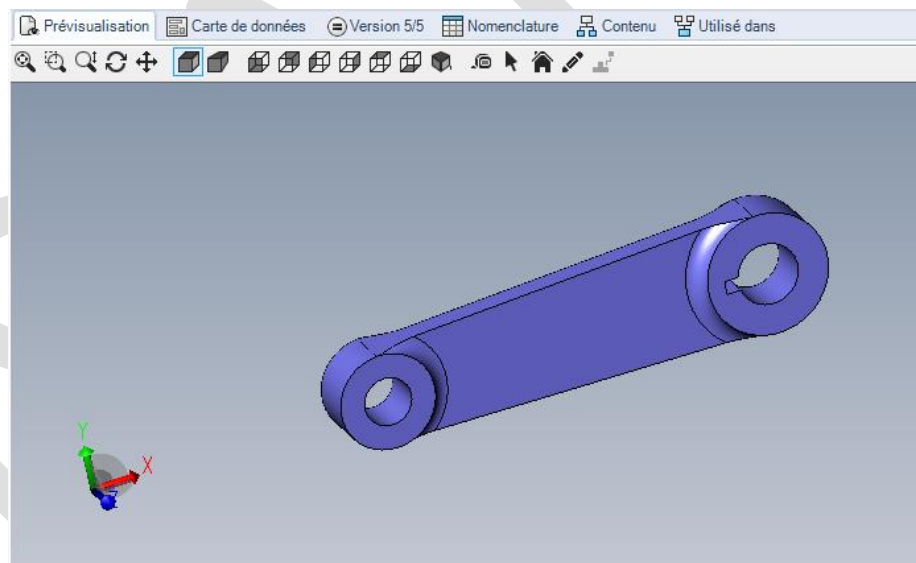
Nom	REFERENCE	Extrait par	Etat
arbre_soupape 2.SLDPRT	AX17-003		APPROUVE
assemblage_soupape.SLDASM	AX17-100		APPROUVE
bouchon 1.SLDPRT	AX17-004		APPROUVE
bras1_soupape 2.SLDDRW	bras1_soupape 2		CONCEPTION
bras1_soupape 2.SLDPRT	AX17-005		MODIFICATION
carter_soupape 2.SLDPRT	AX17-006		APPROUVE
clavette 2.SLDPRT	AX17-007		APPROUVE

APRES

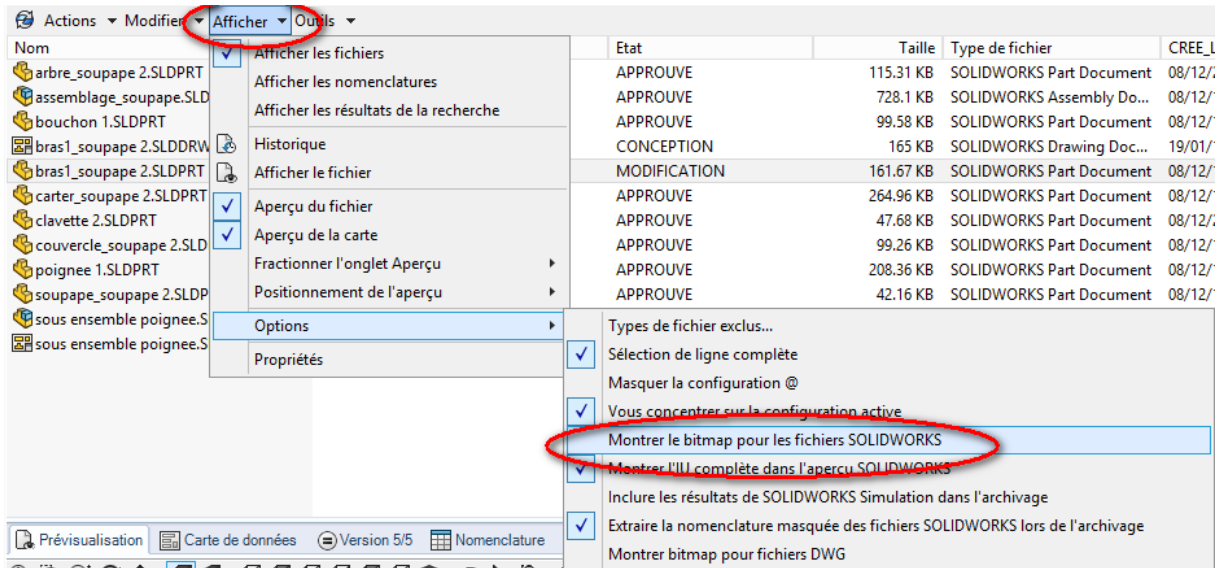
Nom	REFERENCE	Extrait par	Etat
arbre_soupape 2.SLDPRT	AX17-003		APPROUVE
assemblage_soupape.SLDASM	AX17-100		APPROUVE
bouchon 1.SLDPRT	AX17-004		APPROUVE
bras1_soupape 2.SLDDRW	bras1_soupape 2		CONCEPTION
bras1_soupape 2.SLDPRT	AX17-005		MODIFICATION
carter_soupape 2.SLDPRT	AX17-006		APPROUVE
clavette 2.SLDPRT	AX17-007		APPROUVE

- **Option 2 : Onglet de prévisualisation**

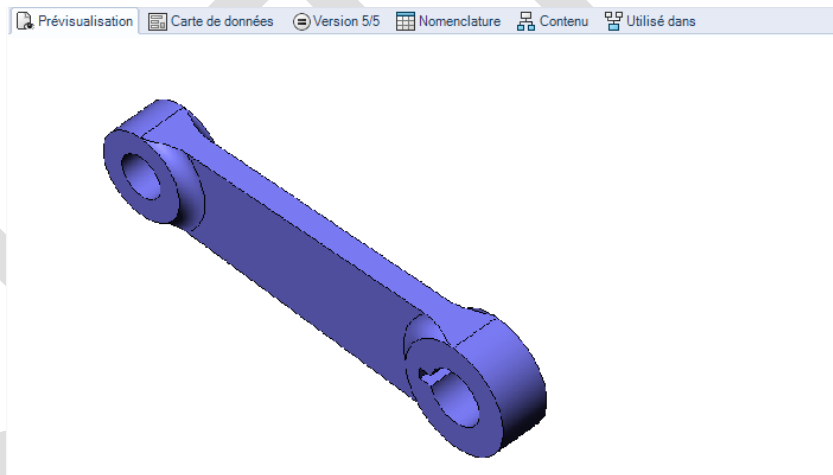
Lors de l'activation de l'onglet de prévisualisation, PDM Professional calculera par défaut le fichier eDrawings du document sélectionné. Attention, cela peut provoquer des lenteurs lorsque l'utilisateur parcourt les fichiers à l'aide des flèches du clavier.



Il est possible de choisir le « bitmap » Windows comme affichage par défaut. Pour cela, déroulez le menu : « Afficher/Options/Montrer les bitmap pour les fichiers SOLIDWORKS »



Un simple clic de souris dans la zone d'affichage du bitmap permet de faire calculer le fichier eDrawings.

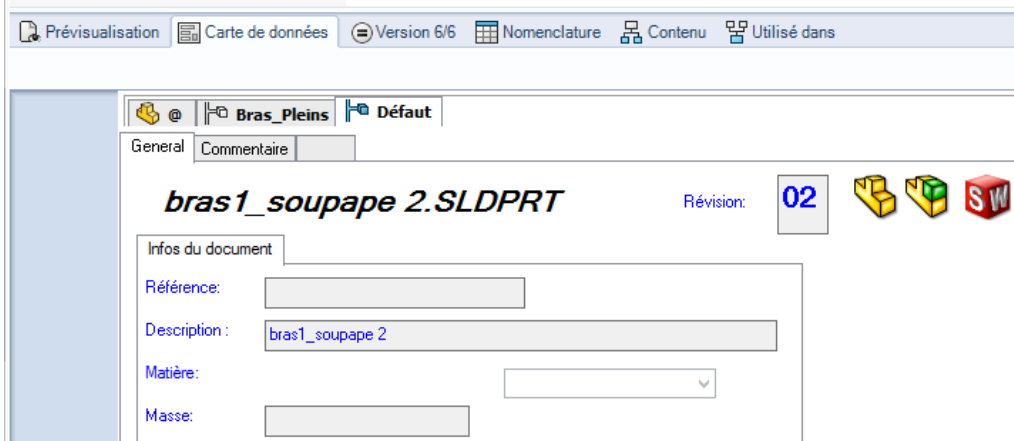


- **Option 3 : Affichage de la carte de données**

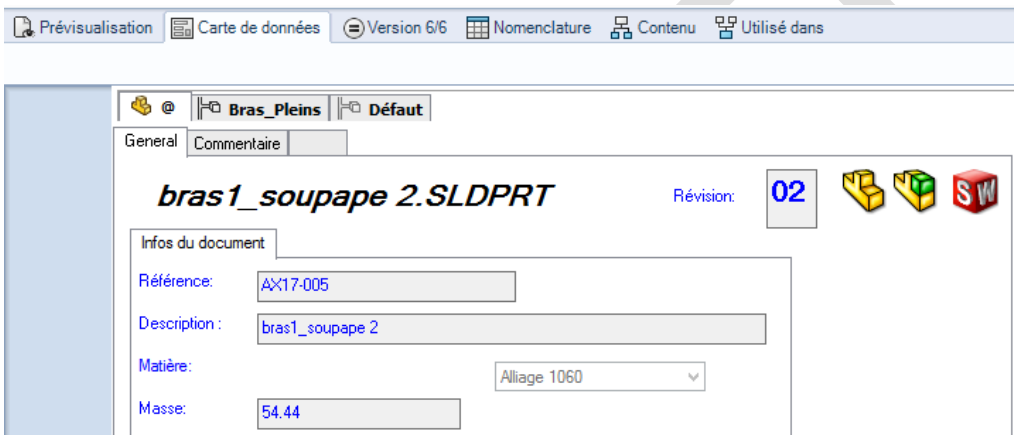
Lorsque vous êtes en mode Standard dans PDM Professional, l'onglet de la configuration active s'affiche par défaut dans la carte de données.

A savoir que les informations de propriétés peuvent être présentes dans l'onglet « @ » et pas dans les onglets de configuration.

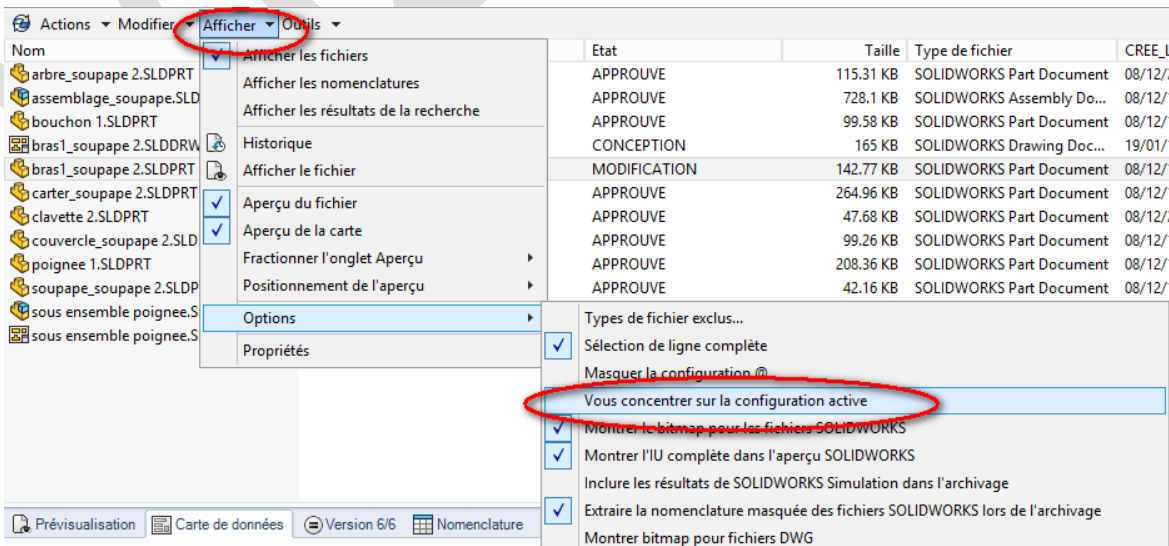
Onglet de configuration vide :



Onglet « @ » qui contient les informations :



Il est possible de désactiver cette option. Ceci vous permet de choisir l'onglet à afficher comme par exemple l'onglet « @ ». Pour cela, il suffit de dérouler le menu : « Afficher/Options/Sélectionner la configuration active »



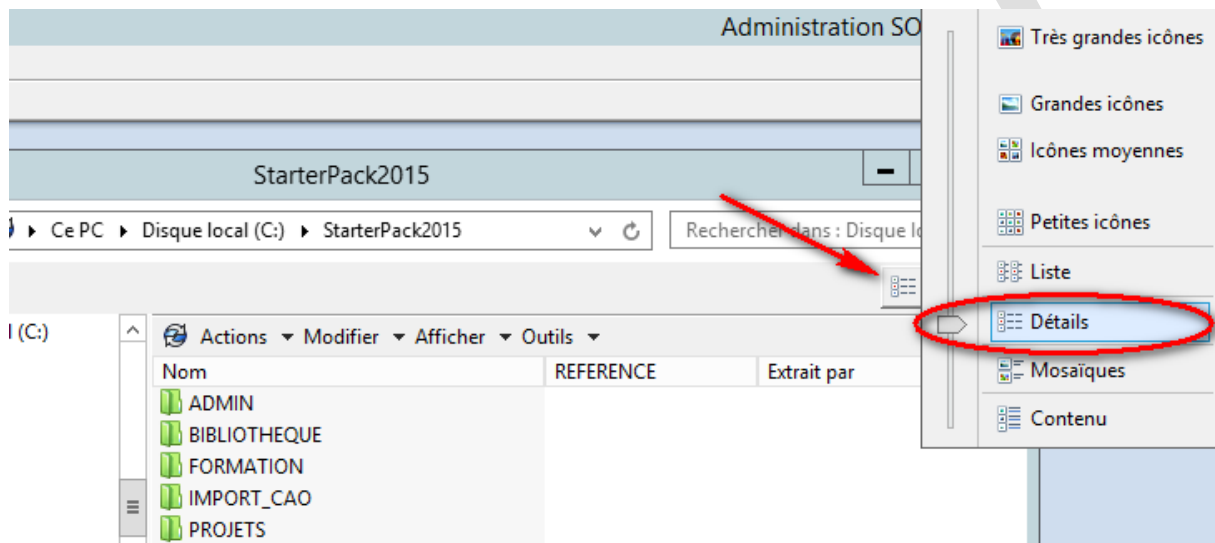
2. Réglages de la disposition d'affichage (détails, grandes icônes, etc...)

Comme dans un explorateur Windows classique, il est possible d'avoir différents affichages de type : Détails, Liste, Grands icônes, etc....

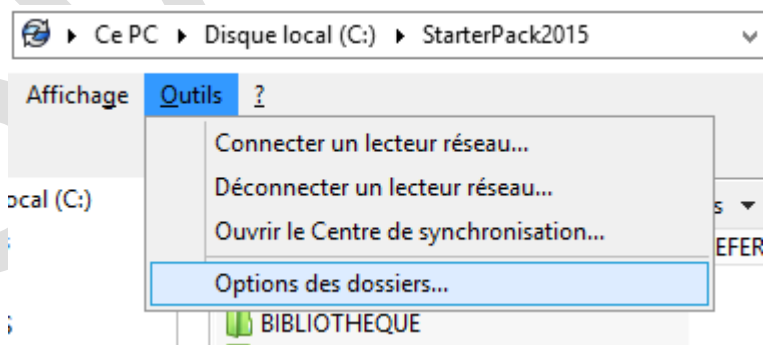
Pour l'utilisation du coffre PDM Professional, le mode d'affichage le plus adapté est « Détails ».

Ainsi, pour régler toute la vue locale sur ce mode, il est nécessaire de n'ouvrir qu'un seul explorateur et de se placer à la racine du coffre.

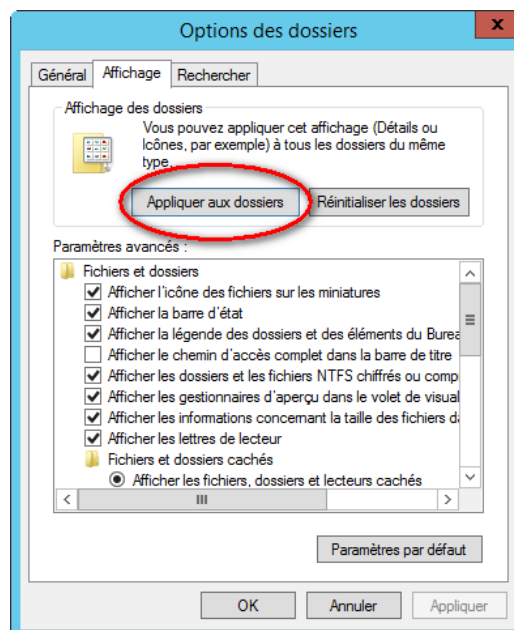
Utilisez ensuite les icones Windows afin de régler l'affichage sur le mode « détails » comme ci-dessous par exemple :



Ensuite, appuyez sur la touche ALT du clavier afin d'afficher les menus Windows sur le haut de la fenêtre puis cliquez sur *Outil/Option de dossier*



Enfin, dans l'onglet « Affichage » de la boîte de dialogue, cliquez sur « Appliquer aux dossiers »



Pour finir, vous pouvez fermer votre explorateur Windows. A partir de ce moment, toute la vue locale s'affichera en mode « Détails ».

Usages

- Gestion des données

Activités

- Implantation/Agencement
- BE Sous-traitance
- Chaudronnerie – Serrurerie
- Mécatronique – Electronique
- Bijouterie – Joaillerie
- Machines spéciales – robotique
- Applications médicales
- Métiers du bois
- Moule – Injection plastique
- Tuyauterie/Process/Usine