

TRUCS & ASTUCES – Tôlerie export déplié DXF

Résumé

Méthodologie d'export des pièces de tôlerie au format DXF, sans passer par une mise en plan

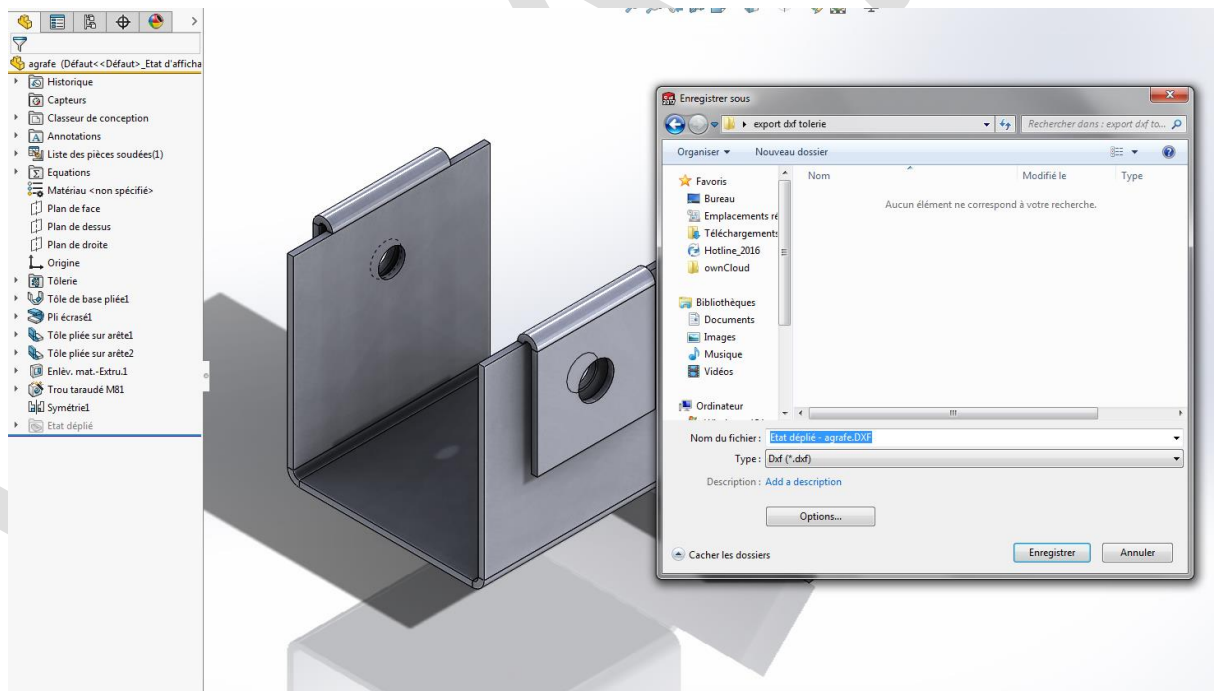
Sommaire

1. Enregistrer sous format DXF une pièce de tôlerie
2. Options d'export
3. Sortie DXF/DWG
4. Fichier de projection
5. Nettoyage DXF/DWG

Déroulé

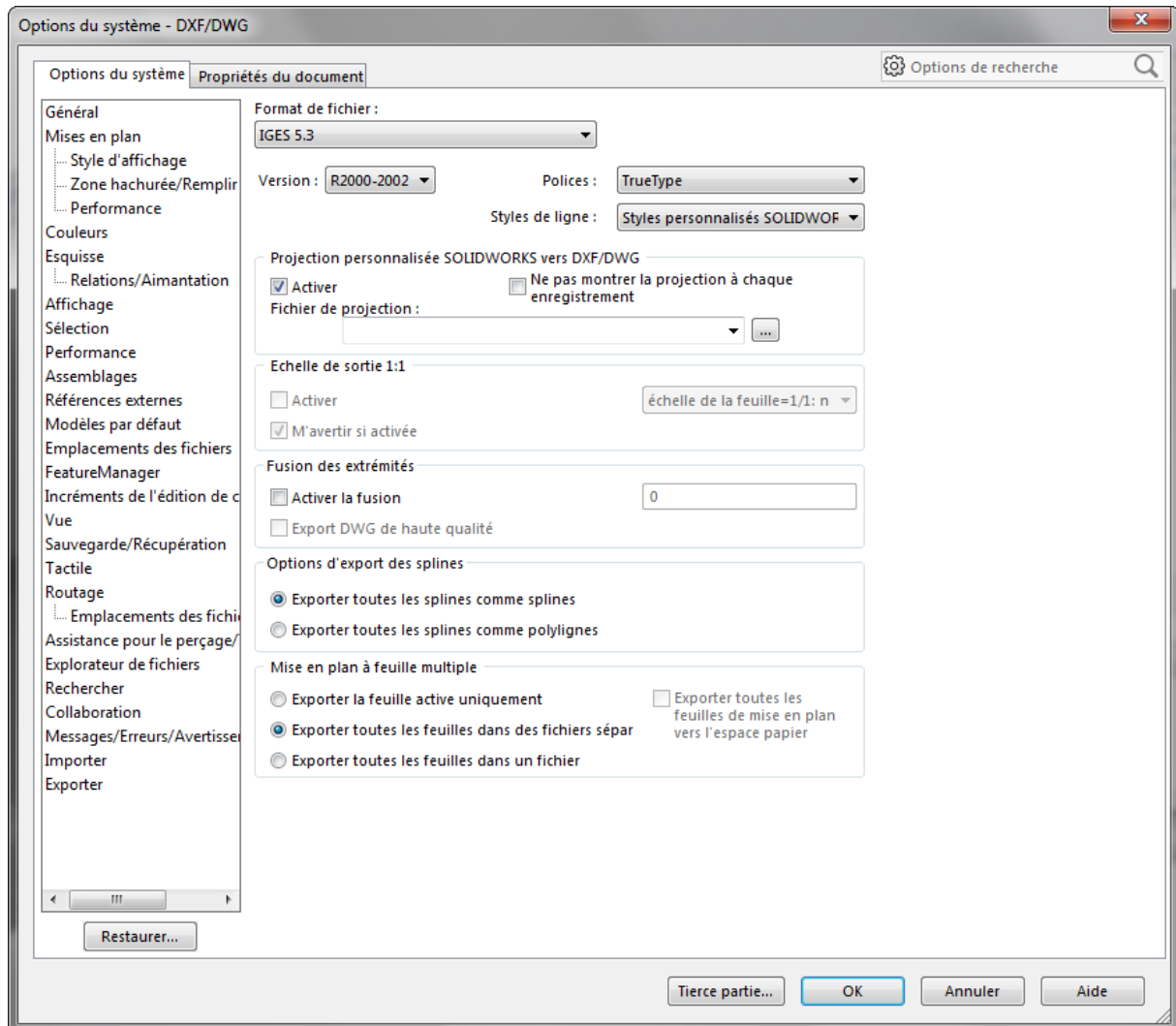
1. Enregistrer sous format DXF une pièce 3D de tôlerie

Une fois la conception de votre pièce de tôlerie terminée il est parfois nécessaire de fournir un fichier DXF pour les machines de découpe ou de pliage. Il est possible de le faire directement depuis le fichier 3D sans passer par une mise en plan. Pour cela il suffit d'ouvrir la pièce, puis de faire : fichier, enregistrer sous et de sélectionner le type de fichier DXF.



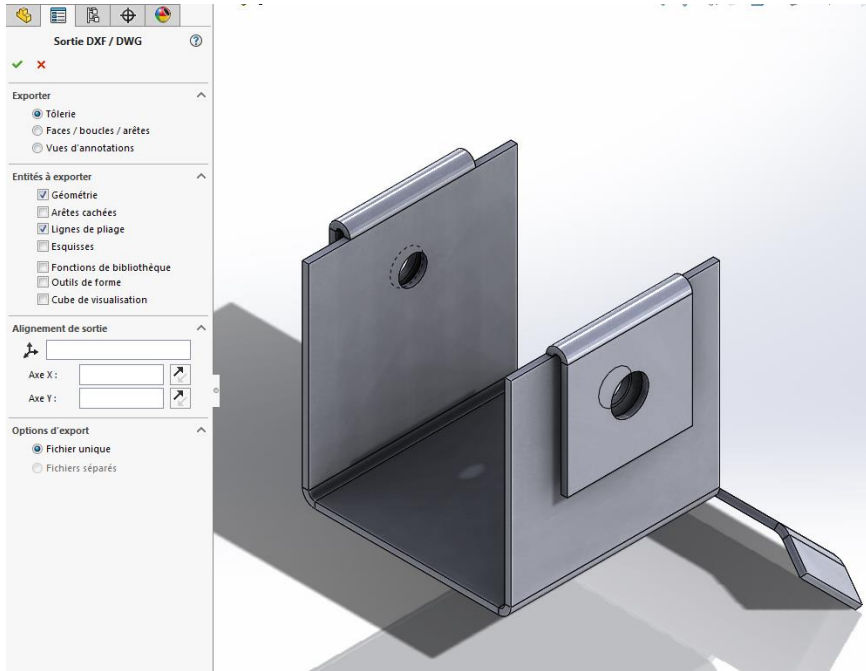
2. Options d'export

Une fois le type de fichier sélectionné, nous avons accès au bouton « options » qui va nous permettre de modifier le format d'export ainsi que d'utiliser un fichier de projection pour chaque entités.



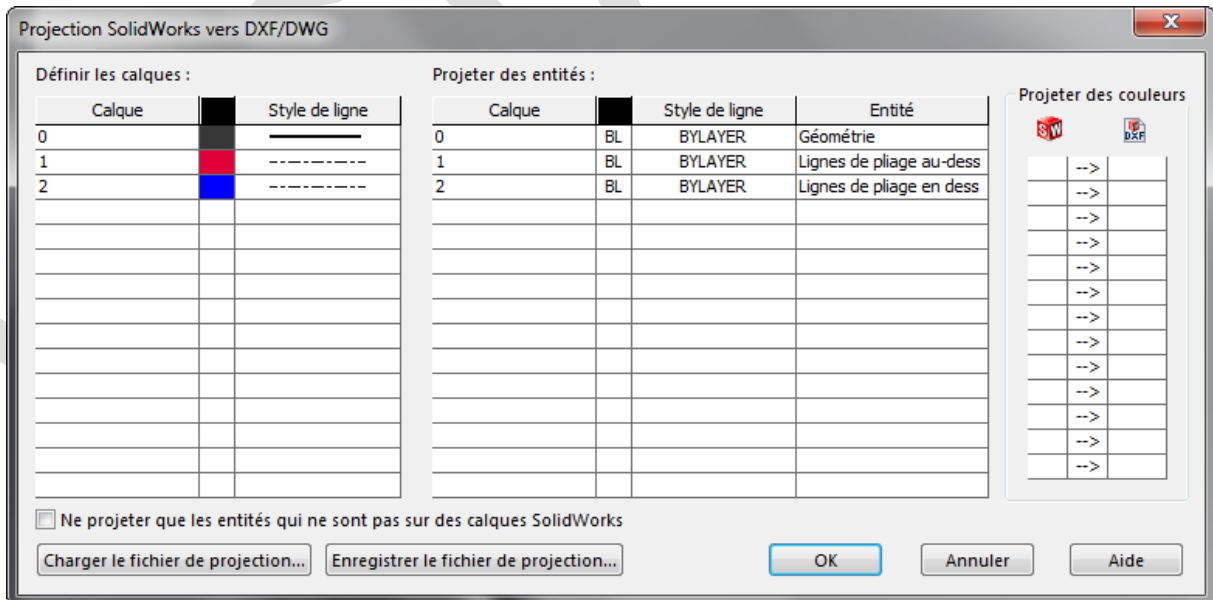
3. Sortie DXF/DWG

Ce menu apparait immédiatement après avoir cliqué sur le bouton enregistrer. Il vous permet de choisir quelles sont les entités à exporter.



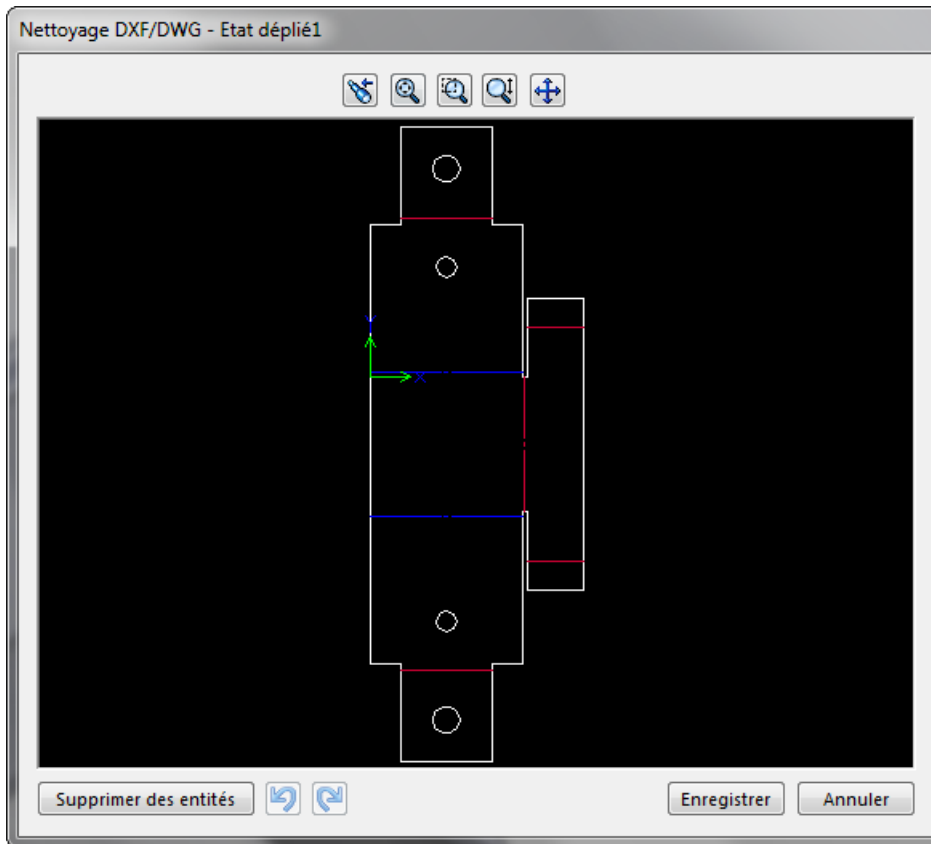
4. Fichier de projection

Une fois la sortie DXF/DWG validé et si vous avez activé le fichier de projection dans les options, vous aurez accès au fichier de projections ce qui vous permettra de régler le style de ligne ainsi que la couleur de chaque entité.



5. Nettoyage DXF/DWG

La fenêtre de nettoyage vous permettra de supprimer les entités qui ne sont pas nécessaire dans le DXF, comme par exemple des perçages réalisés dans d'autres étapes d'usinage.



Usages

- Conception

Activités

- BE Sous-traitance
- Carrosserie Industrielle
- Chaudronnerie – Serrurerie
- Machines spéciales – robotique
- Usinage – Impression 3D
- Tôlerie